

REF.: BCNP1841

Barcelona &
Costa Brava

Sotheby's
INTERNATIONAL REALTY

Magnifique rez-de-chaussée avec terrasse au Poble Sec

Barcelone Ville · Poble Sec

Surface construite
62 m2

Chambres
2

Salles de bains
1

Prix
515.000 €



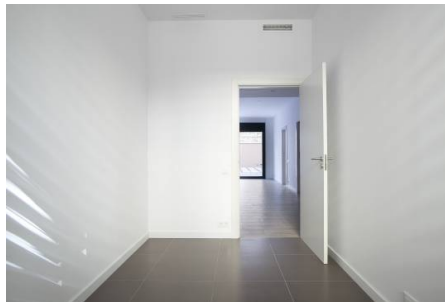
**Contactez-nous pour recevoir plus
d'informations ou demander une
visite:**



+34 934 675 810



info@barcelona-sir.com



REF.: BCNP1841

Barcelona &
Costa Brava

Sotheby's
INTERNATIONAL REALTY

Magnifique rez-de-chaussée avec terrasse au Poble Sec

Barcelone Ville · Poble Sec

Surface construite
62 m2

Chambres
2

Salles de bains
1

Prix
515.000 €



**Contactez-nous pour recevoir plus
d'informations ou demander une
visite:**



+34 934 675 810



info@barcelona-sir.com

Le logement est placé au Poble Sec, à un des endroits gastronomiques plus dynamiques de Barcelone. Cette zone comprend aussi une offre varié de musés, de théâtres et d'espaces culturels.

La salle à manger est un espace diaphane intégrée avec la cuisine. La propriété est livrée avec les appareils électroménagers haut de gamme et avec les équipements domotique afin d'avoir un foyer d'haute technologie.

La singularité de cet appartement se trouve dans la terrasse de 122m2, un espace pour profiter à l'extérieur. Elle a été conçue avec style et le sol en mosaïque est anti glissant. Il y a aussi une zone verte avec arrosage automatique plus un espace recouvert en bois et un jacuzzi.

On y trouve en plus la chambre principale, une chambre individuelle et une salle de bain. Toutes les chambres auront des placards.

Cet appartement est parfait pour les personnes cherchant un logement idéal avec un design exquis.

Il sera possible d'acquérir un parking privé.

Caractéristiques

- ✓ Nouvelle construction
- ✓ Système domotique
- ✓ Terrasses | Balcons
- ✓ Centre ville
- ✓ Réformé
- ✓ Système d'alarme
- ✓ Cuisine ouverte
- ✓ Proche Cafés | Restaurants | Boutiques
- ✓ Ascenseur
- ✓ Climatisation
- ✓ Cuisine équipée

Lieu

Plein de restaurants, de théâtres et des jeunes, Poble Sec est actuellement l'un des quartiers à la mode de la ville. Assis sur le flanc de la montagne de Montjuïc, ce poumon de Barcelone, il conserve encore son charme d'origine avec ses rues étroites et ses places douillettes.

À Barcelone et Costa Brava Sotheby's International Realty nous avons une grande variété de propriétés rénovées situées dans des bâtiments historiques à Poble Sec. Appartements avec lofts, idéal pour ceux qui veulent être proche du centre-ville, mais loin des foules qui inondent les autres zones de Barcelone.

REF.: BCNP1841

Barcelona &
Costa Brava

Sotheby's
INTERNATIONAL REALTY

Magnifique rez-de-chaussée avec terrasse au Poble Sec

Barcelone Ville · Poble Sec

Surface construite
62 m²

Chambres
2

Salles de bains
1

Prix
515.000 €



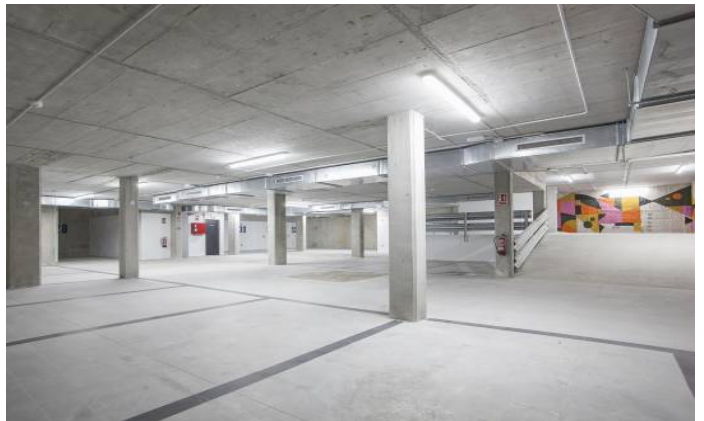
**Contactez-nous pour recevoir plus
d'informations ou demander une
visite:**



+34 934 675 810



info@barcelona-sir.com



Sotheby's International Realty® est une marque déposée sous licence à Sotheby's International Realty Affiliates LLC. Chaque bureau est indépendamment possédé et exploité.

Toute information ou donnée fournie verbalement ou par écrit concernant les biens proposés par BARCELONA & COSTA BRAVA SOTHEBY'S REALTY INTERNATIONAL ne doit pas être considérée comme définitive et / ou contraignante et n'a pas de valeur contractuelle. Le statut, les dimensions, les photographies et autres spécifications peuvent changer ou être modifiés pour des raisons externes. BARCELONA & COSTA BRAVA SOTHEBY'S REALTY INTERNATIONAL, ou les agents qui en dépendent, n'ont pas la capacité juridique de faire des déclarations catégoriques sur les biens immobiliers, pour lesquels il est recommandé que toutes les informations fournies ou connues par le biais de déclarations faites pour en faire la promotion, être vérifiées, par leurs propres moyens, par les clients intéressés.

Barcelona & Costa Brava Sotheby's International Realty
Passeig de Gràcia 41, 2^o 1^a "Casa Amatller" · 08007 · Barcelone
Tél: +34 934 675 810 · Email: info@barcelona-sir.com

www.barcelona-sothebysrealty.fr